

高級賃貸マンション

～高台に建つ瀟洒なマンション～

Canterbury Court

カンタベリーコート

東急田園都市線「池尻大橋」駅徒歩12分



所在地 / 世田谷区三宿 2-17-23

構造 / 鉄筋コンクリート造地下1階地上3階建

施工 / 三井建設(株) 総戸数 / 18戸

竣工 / 1987年3月 / 2017年12月大規模修繕工事

設備 / 給湯設備 (3カ所)、エアコン2台

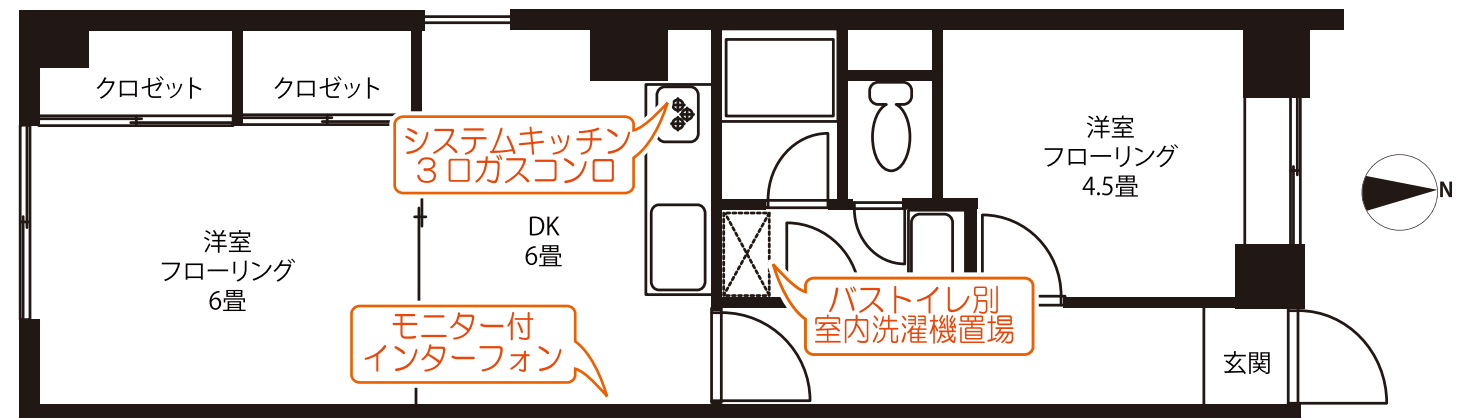
ウォッシュレット、光ファイバー接続可

駐輪場 (2台迄 / 無料)、駐車場 (地階)

室内リニューアル工事済

インターネット無料 (1Mbps) 礼金0ヵ月キャンペーン (12月末日迄の契約限定)

307号室 2DK 42.31m (12.80坪)



賃料値下げしました
 賃料 ~~134,000~~ → **127,000**円

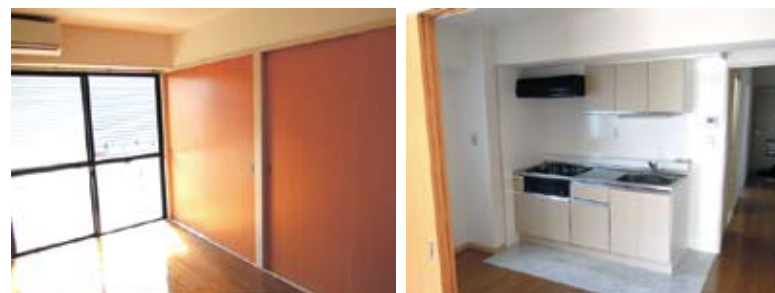
【設備】

システムキッチン (ガスコンロ2口)

洗面化粧台 モニター付きインターフォン

ウォッシュレット 室内洗濯機置場

エアコン各洋室1台 ガス給湯器交換



- ◇共益費 / 5,000円
- ◇敷金 / 2ヶ月
- ◇更新料 / 新賃料1ヶ月
- ◇契約 / 2年
- ◇入居 / 即
- ◇保証会社相談可
(アイウィッシュ賃貸保証 / 50%)

【必要書類】

身分証明書・印鑑証明書 (本人・連帯保証人)

【保険】

借家人賠償保険加入必須

【禁止事項】

ピアノ・ペット不可 民泊・転貸不可

東京都知事免許 (6) 第72243号

センタープラザ(株)

東京都中央区日本橋堀留町1-10-16

TEL03 (3664) 1150

FAX 03 (3669) 8703

客付会社様へ

広告費
1ヶ月分

手数料 負担の割合	貸主	%	借主	100%
手数料 配分の割合	元付	%	客付	100%

■取引態様：貸主

■情報公開日：2021.11.15

物件所在

東京都

田園都市線

池尻大橋